

안전보건공단 캐릭터 매뉴얼





캐릭터디자인 관리지침

본 캐릭터 디자인 표준편람은 한국산업안전보건공단의 디자인 시스템을 위한 구체적인 관리지침서이므로 한국산업안전보건공단의 이미지 관리를 위해 보다 적극적으로 활용되어야 한다.

본 캐릭터 디자인 표준편람은 한국산업안전보건공단이 저작권을 갖는 고유의 자산이므로 무단으로 외부에 노출되거나 복제되어서는 안된다. 따라서 제작을 위한 원고 대여 시 필요 부분만 발췌하여 대여하고 작업 완료 시 즉시 회수하여야 한다.

본 캐릭터 디자인 표준편람에 수록된 내용을 인쇄 등 재생목적으로 사용할 경우에는 사진제판용 원고를 활용하거나 컴퓨터 작업에 의한 확대 및 축소 작업을 원칙으로 한다.

본 캐릭터디자인 표준편람에 수록된 내용들에 대해 수정 또는 보완이 필요하다고 인정되거나 의문점이 발생할 때에는 디자인 시스템 관리부서의 담당자에게 연락하여 전문가와 협의해야 한다.

발행처

한국산업안전보건공단
울산광역시 중구 중가로 400

제작처

브래닉
서울특별시 송파구 법원로 96, 1006호



Basic System

- BS 01 캐릭터 스토리
- BS 02 캐릭터 기본형
- BS 03 캐릭터 그리드 시스템
- BS 04 캐릭터 색상 규정
- BS 05 캐릭터 단색 규정
- BS 06 캐릭터 사용금지 규정
- BS 07 캐릭터 응용동작 01_3D형
- BS 08 캐릭터 응용동작 02_3D형
- BS 09 캐릭터 응용동작 03_3D형
- BS 10 캐릭터 응용동작 04_3D형
- BS 11 캐릭터 응용동작 05_3D형
- BS 12 캐릭터 응용동작 06_3D형
- BS 13 캐릭터 응용동작 07_2D형
- BS 14 CI 및 시그니처 적용 예시
- BS 15 캐릭터 엠블럼

캐릭터 스토리

안젤이의 스토리

일하는 모든 사람의 안전과 건강을 생각하는 우리의 든든한 친구 '안젤이'는 언제나 우리 곁을 지켜주면서 위험한 순간에는 방패를 들어 우리를 보호해줍니다.

어리고 연약한 안젤이에게 세상은 무섭고 험난한 곳이었기에 항상 자신의 등껍질로 숨어들어갔습니다. 안젤이를 등껍질 밖으로 꺼내준 건, 안전모였습니다.

순식간에 발밑이 무너졌고, 등껍질이 부서지는 상상을 하며 눈을 질끈 감았습니다. 그때, 옆에 있던 작업자가 안전모를 풀어 안젤이를 받아냈습니다. 안젤이는 자신을 지키는 건 등껍질이 아니라 안전모임을 알게 됐습니다.

이후 안젤이는 자신을 지켜 준 사람을 본받아 스스로도 사람들의 곁에 머물며 위험한 순간으로부터 감싸주고 싶다는 마음을 갖게 되었습니다.

일하는 모든 사람들을 위해, 항상 안전을 생각하는 마음가짐을 심어주고 싶다는 것이 안젤이의 모토가 되었고, 등껍질로 자신을 보호할 수 있음에도 불구하고 사람들에게 안전모 착용의 중요성을 알리고자 안전모과 장갑을 항상 착용하고 있습니다. 그리고 위험한 순간에 자신의 등껍질을 방패삼아 사람들을 감싸주고 보호해주는 귀엽고 듬직한 안전 히어로 입니다.

오늘도 안젤이는 안전모와 장갑을 착용하고 산업현장을 누비며 위험요인을 점검합니다.



이름	안젤이
생년월일	1999.12.09(사수자리)
거주지	인천 부평구 무네미로 478-1
성격	책임감있는, 적극적인, 활발한
신체사이즈	키 180cm, 몸무게 100kg 발 300mm, 허리둘레 비밀
학력	코사 유치원 2기 졸업
취미	보호구 수집, 유튜브 보기
특기	사망사고 예방활동, 안전댄스 추기
좌우명	안전제일

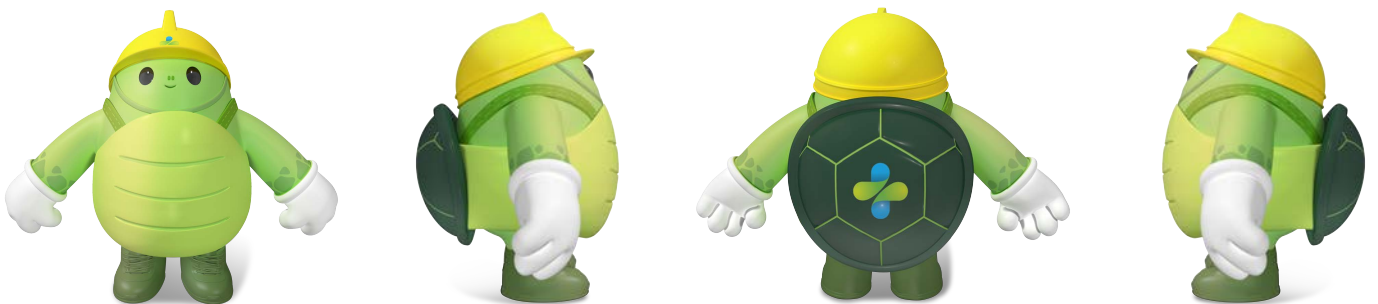
지력	♥♥♥♥♡	매력	♥♥♥♥♡
능력	♥♥♥♥♥	외모	♥♥♥♥♥
재력	♥♥♥♡		

캐릭터 기본형

한국산업안전보건공단의 캐릭터는 보호의 이미지를 느낄 수 있도록 거북이가 안전모를 쓴 등직한 모습으로 의인화 하여 디자인하였다.



캐릭터 턴어라운드



캐릭터 그리드 시스템

캐릭터의 변형을 방지하기 위해 본 항의 규정에 따라 정비례로 확대, 축소해 사용해야 하고 임의로 이미지를 손상시키는 경우가 없어야 한다.



최소 공간 규정



$A(A=10a)$

최소 사이즈 규정



캐릭터 색상 규정

본 캐릭터는 3D파일로 개발되어 단일컬러로 이루어지지 않았으므로 단일 컬러로 변환이 필요한 경우에는 규정된 색상 하에 작업할 수 있도록 한다. RGB를 기본으로 사용하되, 인쇄가 필요할 경우 보조적 수단으로 팬톤컬러를 활용한다



기본 컬러

 안전모 #f5ea2c PANTONE 101C	 옷 #c0e361 PANTONE 374C	 몸 #aadcf5 PANTONE 366C	 옷 무늬 #9bce5a PANTONE 367C	
 안전모 턱끈 #9dc870 PANTONE 577C	 무늬 #89bb60 PANTONE 376C	 어깨끈 #6eb420 PANTONE 368C	 안전화 #55703c PANTONE 364C	 등갑 #2b4739 PANTONE 553C

인형탈 컬러

						
안전모 #f9e547	몸 #bcd66a	옷 #9bc363	안전모 턱끈 #9dc870	어깨끈 #6ba539	안전화 #55703c	등갑 #37513d

* 안젤이 이미지를 인형탈로 표현하기 위해 적합한 색상을 선정하여 제작하였음

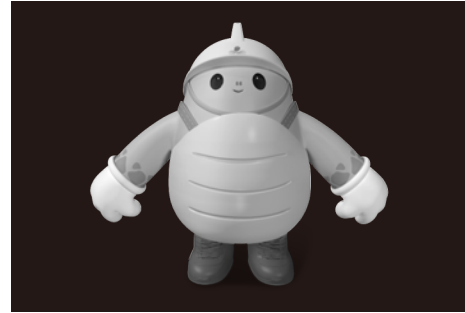
캐릭터 단색 규정

캐릭터의 정확한 표현과 명시성을 위해 무채색일 경우 흰색을 제외한 배경이 K50% 초과일 때 사용한다.

컬러

무채색

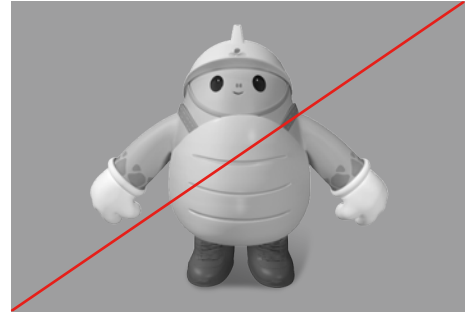
Black 100%



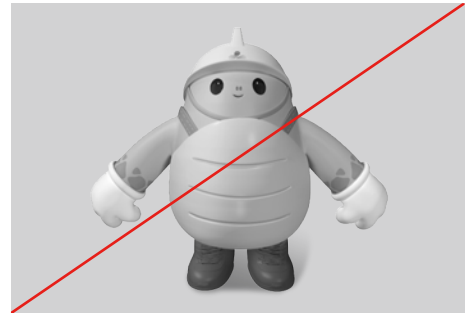
Black 75%



Black 50%



Black 25%

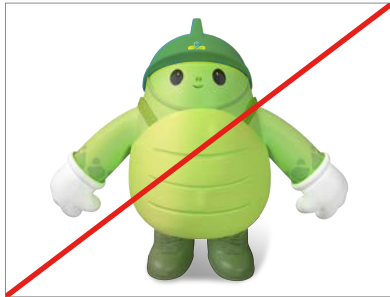


White

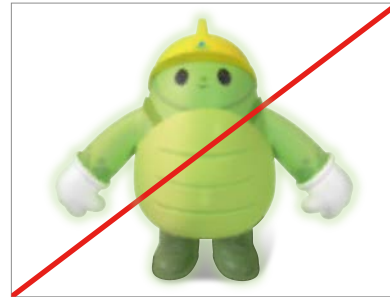


캐릭터 사용금지 규정

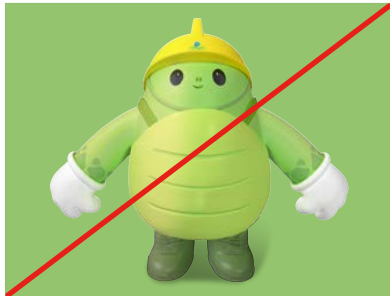
색상을 잘못 사용한 경우, 형태를 변경한 경우, 다른 그래픽 요소로 인해 이미지가 손상된 경우 시각적 인지도를 낮추고 이미지의 혼란을 초래하므로 아래와 같이 사용해서는 안된다.



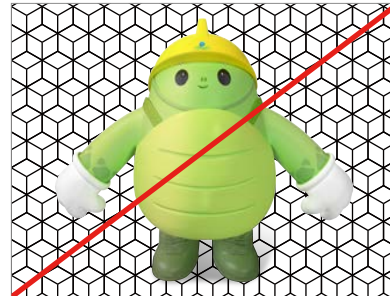
임의로 색상을 변경할 수 없다.



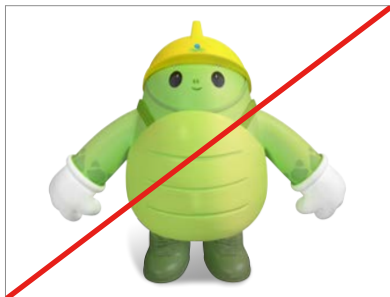
임의로 효과를 줄 수 없다.



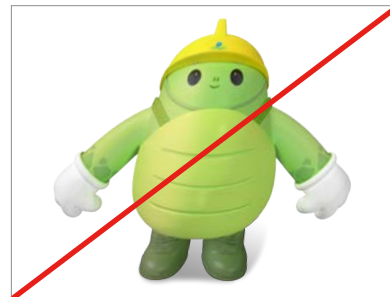
톤이나 컬러가 비슷한 배경색은 사용할 수 없다.



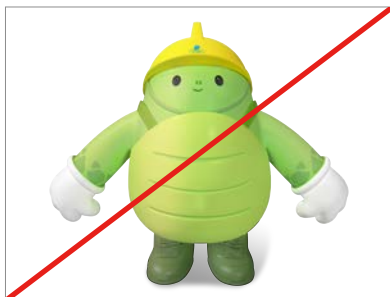
복잡한 무늬 위에 사용할 수 없다.



이미지를 반전해서 사용할 수 없다.
(안전모 심벌 부분 확인)



임의로 형태를 변경할 수 없다
(예: 기울이기 등)



임의로 신체 비율을 축소할 수 없다.



임의로 신체 비율을 확대할 수 없다.

캐릭터 응용동작 01_ 3D형

캐릭터 응용동작은 공공 메시지 전달과 시설물 안내 등의 상황에 적용될 수 있는 디자인 요소로, 전달하고자 하는 메시지를 해치지 않도록 철저한 관리하에 제작 및 발주를 하도록 한다.



안전제일



환영



인사



안내 예시



안내

캐릭터 응용동작 02_ 3D형

캐릭터 응용동작은 공공 메시지 전달과 시설물 안내 등의 상황에 적용될 수 있는 디자인 요소로, 전달하고자 하는 메시지를 해치지 않도록 철저한 관리하에 제작 및 발주를 하도록 한다.



보안경



안전대



마스크



주의

캐릭터 응용동작 03_ 3D형

캐릭터 응용동작은 공공 메시지 전달과 시설물 안내 등의 상황에 적용될 수 있는 디자인 요소로, 전달하고자 하는 메시지를 해치지 않도록 철저한 관리하에 제작 및 발주를 하도록 한다.



끼임



부딪힘



떨어짐



떨어짐 활용

캐릭터 응용동작 04_ 3D형

캐릭터 응용동작은 공공 메시지 전달과 시설물 안내 등의 상황에 적용될 수 있는 디자인 요소로, 전달하고자 하는 메시지를 해치지 않도록 철저한 관리하에 제작 및 발주를 하도록 한다.



넘어짐



물체에 맞음



화재



폭발

캐릭터 응용동작 05_ 3D형

캐릭터 응용동작은 공공 메시지 전달과 시설물 안내 등의 상황에 적용될 수 있는 디자인 요소로, 전달하고자 하는 메시지를 해치지 않도록 철저한 관리하에 제작 및 발주를 하도록 한다.



감전



무너짐



화학물질



산소결핍

캐릭터 응용동작 06_ 3D형

캐릭터 응용동작은 공공 메시지 전달과 시설물 안내 등의 상황에 적용될 수 있는 디자인 요소로, 전달하고자 하는 메시지를 해치지 않도록 철저한 관리하에 제작 및 발주를 하도록 한다.



근골격계



감정노동



택배



이륜차

캐릭터 응용동작 07_ 2D형

캐릭터 응용동작 2D형은 일반 사업장 등에서도 쉽게 사용할 수 있도록 기존의 3D이미지를 벡터이미지로 변환한 것으로, 전달하고자 하는 메시지를 해치지 않도록 철저한 관리하에 제작 및 발주를 하도록 한다.



안전제일



환영



마스크

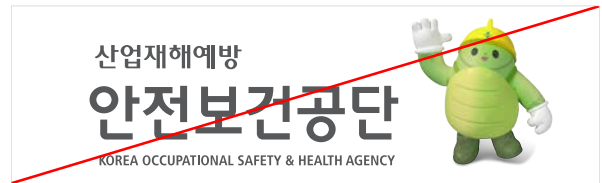
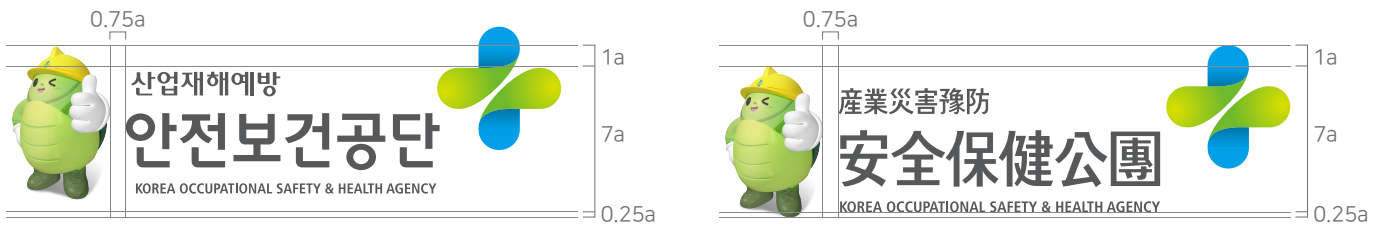


주의

CI 및 시그니처 적용 예시

「공단 CI 적용지침」에 의거, 공단의 CI는 임의로 변경하여 사용할 수 없으나 본 항에 따라 다음과 같이 조합하여 활용할 수 있다. 캐릭터 동작 변경 시 철저한 관리 하에 제작 및 발주를 하도록 한다.

시그니처 좌우형 가로조합



* 심볼마크 없이 단독으로 사용할 수 없다.

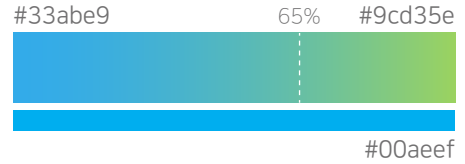
로그타입 가로형 세로조합



캐릭터 엠블럼

캐릭터 엠블럼은 캐릭터를 기본으로 개발된 디자인 요소로, 공단의 장식성이 요구되는 응용항목이나 매체에 적용된다.
캐릭터 엠블럼은 본 항의 규정에 따라 사용해야 하며 임의로 손상시키는 경우가 없어야 하고 철저한 관리하에 제작 및 발주를 하도록 한다.

1안



글꼴
레시피코리아OTF Medium

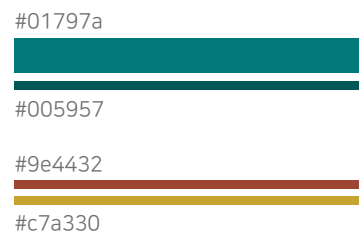
최소사이즈



2안



3안





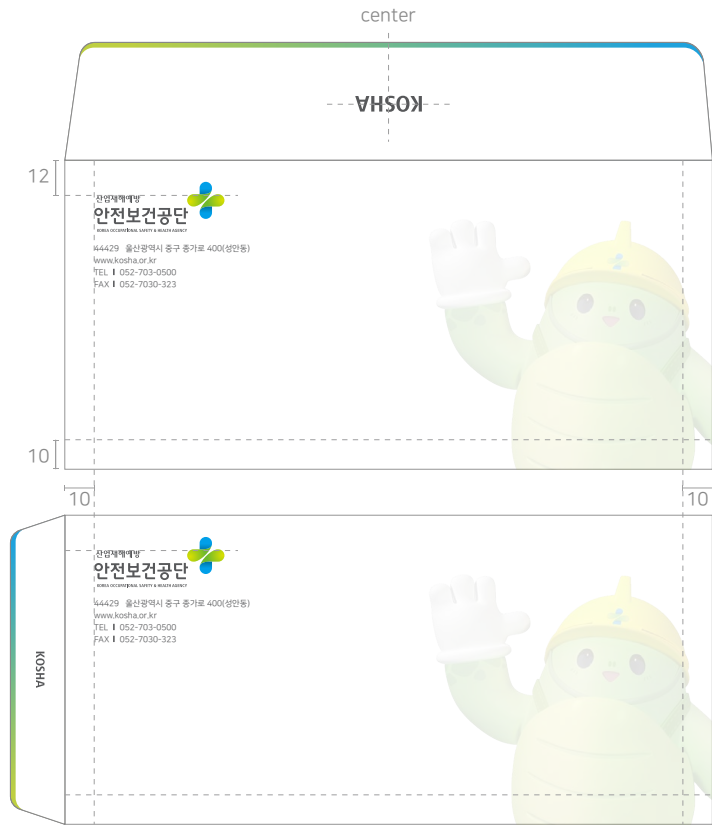
Application System

- AS 01 봉투
- AS 02 쇼핑백
- AS 03 물티슈
- AS 04 현수막
- AS 05 파워포인트 템플릿

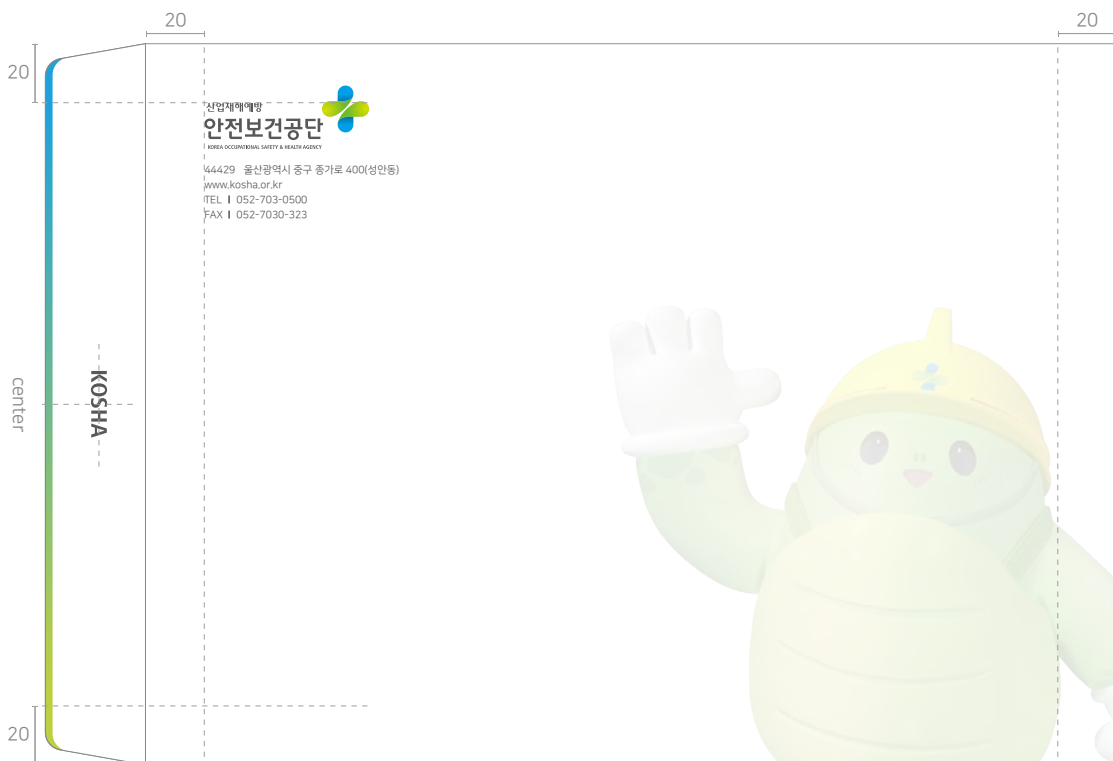
봉투

편지봉투는 한국산업안전보건공단의 이미지를 우편 등을 통해 외부에 전달하는 중요한 매체로서 본 항의 규정에 따라 면밀히 검토한 후 규격, 색상, 위치 등을 준수하여 제작한다.

글꼴 나눔스퀘어 Regular
 크기 10pt(대봉투)
 8pt(소봉투)



소봉투 220X105(mm)



대봉투 330X245(mm)

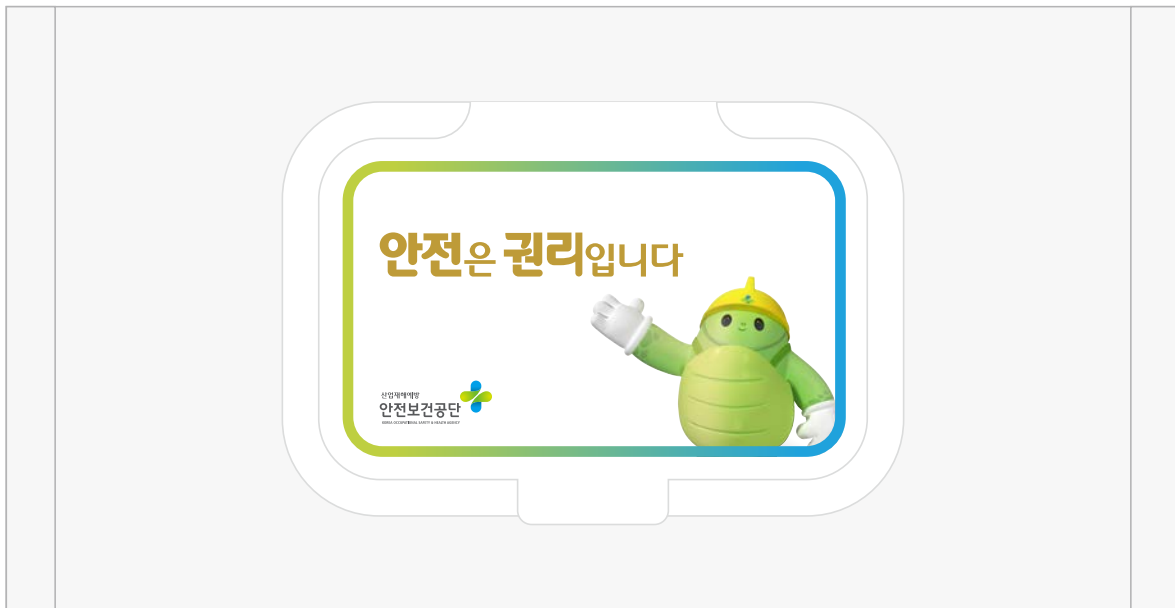
쇼핑백

쇼핑백은 한국산업안전보건공단의 이미지를 외부에 전달하는 중요한 매체로서 본 항의 규정에 따라 면밀히 검토한 후 규격, 색상, 위치 등을 준수하여 제작한다.



물티슈

물티슈는 업무와 관련된 홍보수단의 하나로,
한국산업안전보건공단의 이미지를 외부에 전달하는 중요한 매체로서
본 항의 규정에 따라 면밀히 검토한 후 색상, 위치 등을 준수하여 제작한다.



현수막

현수막은 업무와 관련된 정보전달수단의 하나로 한국산업안전보건공단의 이미지를 외부에 전달하는 중요한 매체로서 본 항의 규정에 따라 면밀히 검토한 후 색상, 위치 등을 준수하여 제작한다.

- 글꼴 나눔스퀘어 Extra Bold (주알림내용)
- 나눔스퀘어 Bold (보조알림내용)
- 나눔스퀘어 Regular (상세정보)



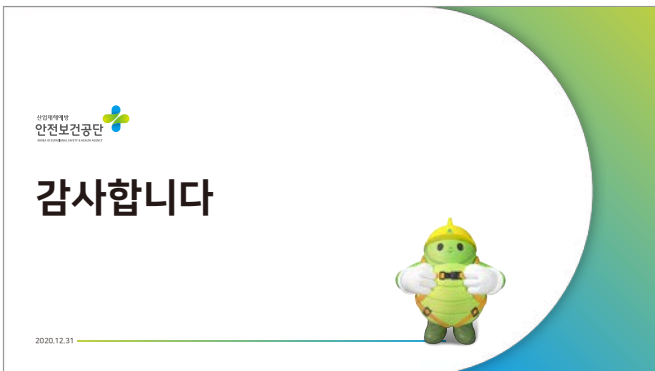
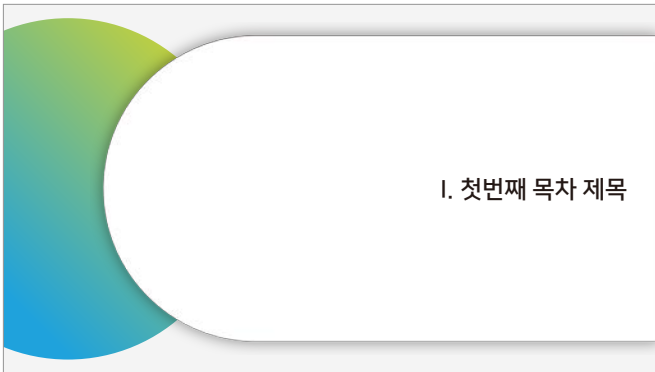
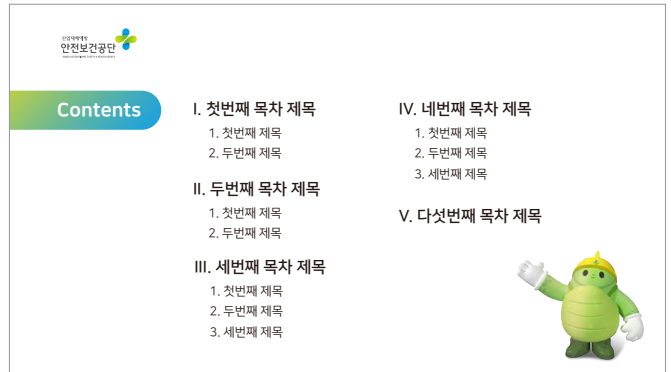
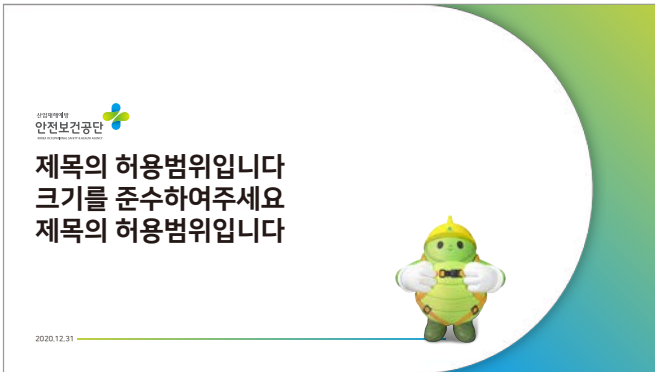
5000 X 900(mm)

- * 캐릭터는 상황에 따라 변경 가능함
- * 빨간선(---) 위쪽으로는 재량에 따라 변경가능하나 아래쪽은 제시된 규칙을 준수하도록 함
- * 글꼴 변경 시 주어진 높이를 준수하도록 함

파워포인트 템플릿

파워포인트 템플릿은 업무와 관련된 정보전달수단의 하나로 한국산업안전보건공단의 이미지를 교육자료 등을 통해 외부에 전달하는 중요한 매체로서 본 항의 규정에 따라 면밀히 검토한 후 규격, 색상, 위치 등을 준수하여 제작한다.

- 글꼴 나눔스퀘어 Extra Bold (제목)
- 나눔스퀘어 Bold (목차제목)
- 나눔스퀘어 Regular (세부내용)



* 글꼴, 캐릭터는 상황에 따라 변경 가능함

