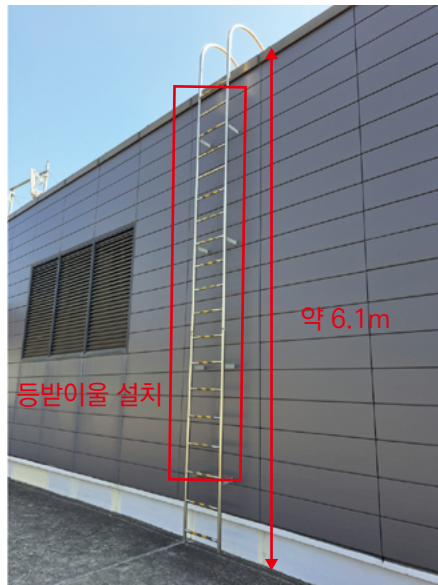


1 수직사다리 등반이울 설치공사 [안전대책]

1. 공사개요

| | |
|---------|------------------|
| 공 사 명 | 옥탑 수직사다리 등반이울 설치 |
| 작업위치 | 00동 옥탑 |
| 주요 작업내용 | 수직사다리에 등반이울 설치 |
| 주요 작업설비 | 이동식비계 |



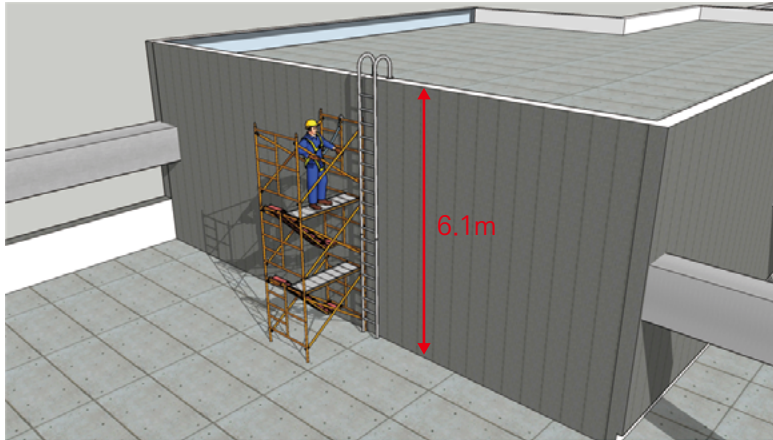
기계실 작업위치

2. 당해 작업 시 고위험 요인에 대한 핵심 안전조치

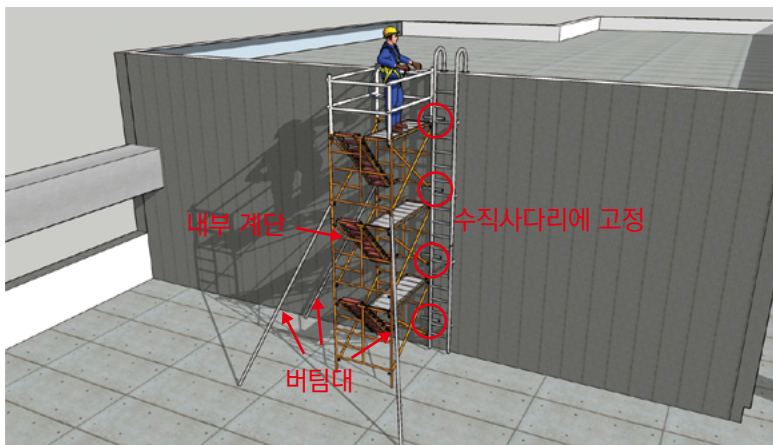
| 주요 작업공종 | 필수 안전조치 |
|-----------------|--|
| ○ 이동식비계 조립 및 해체 | ○ 이동식비계 조립 및 해체 - 이동식비계 조립·해체작업 시 작업발판을 설치하고 근로자 안전대 착용 - 이동식비계 전도 방지를 위해 경사버팀대 설치 및 수직사다리에 강관비계 등으로 고정 - 이동식비계 내부에 가설계단을 설치하여 이동 |
| ○ 등반이울 설치 | ○ 등반이울을 수직사다리에 고정 - 고소작업을 최소화하기 위해 옥상 바닥에서 일부 선조립 후 고정 - 이동식비계에서 작업 시 안전대 착용 |

3. 작업공종별 주요 유해·위험요인 및 세부 안전대책

이동식비계 조립 및 해체



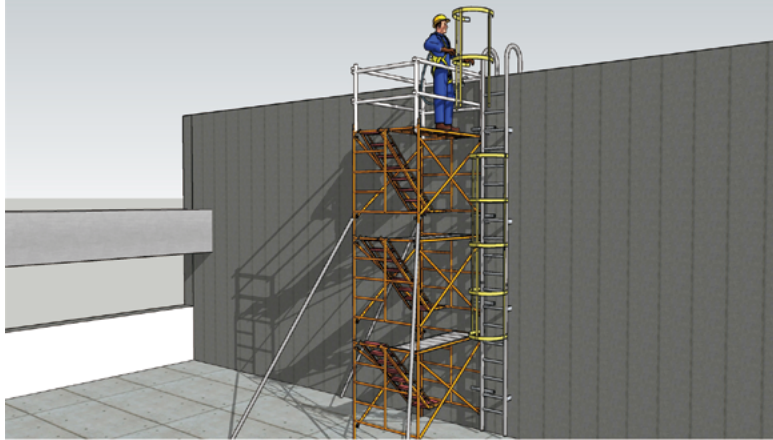
이동식비계 조립 중



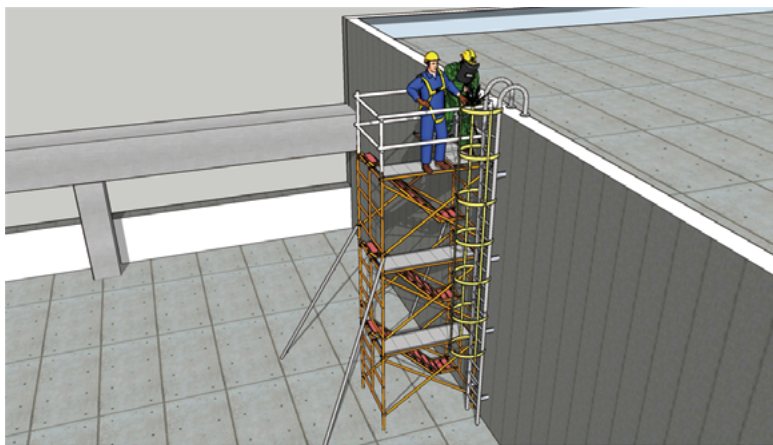
이동식비계 조립 완료

| 유해·위험요인 | 안 전 대 책 |
|---|---|
| <ul style="list-style-type: none"> ○ 이동식비계 조립 및 해체 <ul style="list-style-type: none"> - 이동식비계 조립·해체작업 시 떨어짐 위험 - 이동식비계 조립·해체 및 상부에서 작업 시 이동식비계 전도 위험 - 이동식비계 상·하부 이동 시 떨어짐 위험 <ul style="list-style-type: none"> ※ 외부로 이동할 경우 떨어짐 위험 상당히 높음 - 이동식비계 가새 누락으로 붕괴 위험 | <ul style="list-style-type: none"> ○ 이동식비계 조립 및 해체 <ul style="list-style-type: none"> - 이동식비계 조립·해체작업 시 작업발판을 설치하고 근로자 안전대 착용 - 이동식비계 전도 방지를 위해 경사버팀대 설치 및 수직사다리에 강관비계 등으로 고정 - 이동식비계 내부에 가설계단을 설치하여 이동 - 이동식비계 좌굴 방지를 위한 가새 누락 없이 설치 |

등반이율 설치



등반이율을 일부 선조립 후 고정



등반이율을 용접하여 연결

| 유해·위험요인 | 안 전 대 책 |
|---|--|
| <ul style="list-style-type: none"> ○ 등반이율을 수직사다리에 고정 <ul style="list-style-type: none"> - 등반이율 없는 상태에서 옥탑으로 이동 중 떨어짐 위험 - 등반이율 설치를 위한 고소작업 중 떨어짐 위험 - 등반이율 고정 위해 용접 작업 시 화재 위험 <ul style="list-style-type: none"> ※ 센터권 외벽 단열재가 경질우레탄 재질 다수임 | <ul style="list-style-type: none"> ○ 등반이율을 수직사다리에 고정 <ul style="list-style-type: none"> - 등반이율 없는 상태에서 옥탑으로 이동 시 안전블럭 활용하여 안전대 착용상태에서 이동 - 고소작업을 최소화하기 위해 옥상 바닥에서 일부 선조립 후 고정 <ul style="list-style-type: none"> ▶ 인력으로 운반 가능한 중량으로 선조립, 중량물일 경우 체인블럭 하여 사용하여 양중 - 이동식비계에서 작업 시 안전대 착용 - 불티비산방지포 설치 및 소화기 비치 |

2

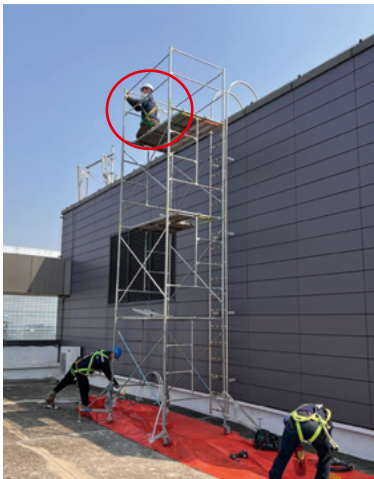
수직사다리 등받이를 설치 (현장 개선)

1. 공사개요

| | |
|---------|------------------|
| 공 사 명 | 옥탑 수직사다리 등받이를 설치 |
| 작업위치 | 00동 옥탑 |
| 주요 작업내용 | 수직사다리에 등받이를 설치 |
| 주요 작업설비 | 이동식비계 |

2. 유해·위험요인 개선 및 안전점검 포인트

이동식비계 조립 및 해체



① 이동식비계 조립·해체작업 시 떨어짐 위험

② 이동식비계 상·하부 이동 시 떨어짐 위험

▶ 이동식비계 조립·해체작업 시 작업발판 설치, 이동식비계 내부 가설계단 설치

안전점검 포인트

- 이동식비계 조립·해체작업 시 작업발판을 설치하고 근로자 안전대 착용
- 이동식비계 내부에 가설계단을 설치하여 이동
- 이동식비계 좌굴 방지를 위한 가새 누락 없이 설치

등반이율 설치



① 이동식비계 상부에서 작업 시 이동식비계 전도 위험

② 이동식비계 상부에서 고소작업 시 떨어짐 위험

▶ 이동식비계 조립·해체작업 시 작업발판 설치, 이동식비계 내부 가설계단 설치

안전점검 포인트

- 이동식비계 전도 방지를 위해 경사버팀대 설치 및 수직사다리에 강관비계 등으로 고정
- 이동식비계에서 고소작업 시 작업발판 고정 상태 확인, 근로자 안전대 착용

이동식비계 주요 점검 사항

