

업무직 직종별 안전작업 절차(경비원)

재해유형

- 순찰 중 돌출부에 걸려 넘어지거나 계단, 개구부 등에서 떨어짐
- 어두운 실내조명에 의한 순찰 중 미끄러짐 및 부딪힘
- 교대 근무형태, 노령, 노동강도에 의한 뇌심혈관계 질환
- 고온, 저온 근무환경에 의한 탈진, 저체온증 재해
- 교통신호 무시 차량 등과 충돌위험
- 불특정 대중상대 감정노동에 의한 직무스트레스

1. 주요 업무

- 경비업무 (CCTV모니터링 및 감시, 출입통제지역 통제)
- 경비초소 근무(내방객 안내 등 고객응대)
- 교통정리(청사 주변 교통정리)
- 순찰업무(청사 주변을 순찰하며 이상 유무 파악)

2. 표준안전수칙

분야	작업 안전수칙
넘어짐	<ul style="list-style-type: none">• 이동통로에 조도 75lux 이상의 채광 또는 조명시설을 설치. 조명시설 확보가 불가할 시에는 휴대용 조명기구 사용• 계단 끝부분에 미끄럼방지조치(고무패드, 돌기부분 등)• 물건을 운반할 때에는 계단과 바닥의 상태를 확인• 계단에서 뛰거나 급하게 이동하는 것을 금지• 통로의 바닥물기, 주차장의 엔진오일 등의 기름기는 발견 즉시 제거하고, 미끄럼방지 안전화 착용• 무거운 물건을 들고 이동할 때는 경사로를 이용하고, 2인 1조 작업• 문턱은 눈에 잘 띄고 색으로 도색하거나 턱이 없는 구조로 개선 및 주의 표지판 설치• 중량물 운반 시 인력운반에 적합한 중량과 부피 이하로 적재하고, 과속방지턱 주변 통행 시 최대한 서행 하거나 우회• 순찰 시 주머니에 손을 넣지 않고 보온장갑 착용

분야	작업 안전수칙
떨어짐	<ul style="list-style-type: none"> • 떨어짐 위험이 있거나 고소작업을 할 경우 작업 환경에 적절한 작업발판 또는 고소작업대 사용 • 사다리 작업이 불가피 할 경우 2인 1조 작업 • 추락의 위험이 있는 장소 등에는 출입금지
부딪힘	<ul style="list-style-type: none"> • 과속 주행 중인 차량과 부딪힘 위험이 없도록 주위상황에 대한 경계 강화 및 자동차 이동경로 이외의 장소에서 근무 • 야간근무 시 야광 식별조끼 착용 • 출입구 도로에는 규정속도, 과속금지, 서행 등 안전 교통 표지판 부착 • 출입도로에 안전 블록, 반사경, 과속방지턱 등 안전시설 설치
작업관련질병 (뇌·심 등)	<ul style="list-style-type: none"> • 고혈압, 당뇨 등 기초질환자의 사후관리를 강화하고 주기적으로 안전교육 실시 • 야간작업 대상자는 배치전건강진단 및 특수건강진단을 실시 • 교대작업으로 인한 수면장애 예방 철저 • 야간근무를 위한 적정크기의 수면 공간 설치 • 직무스트레스 원인을 파악하여 직무스트레스 감소 및 관리방안을 강구 • 금연, 적정 음주, 규칙적 운동 등 적절한 생활습관 유지 • 음식을 짜게 먹지 않고, 규칙적 식생활을 실천 • 뇌심혈관질환 예방교육 실시
근골격계질환	<ul style="list-style-type: none"> • 모든 중량물의 운반은 가능하면 2인 1조로 하고, 이동식 대차 등 적절한 운반도구를 사용 • 평상시 및 작업 전·중에 스트레칭으로 근골격계의 유연성 및 근력 증가 • 가급적 중량물 취급을 피하고 능력에 맞게 작업속도 조절 • 규칙적인 운동 실시 • 정기적으로 근골격계질환 예방 프로그램을 시행
감정노동 관리	<ul style="list-style-type: none"> • 민원 및 다툼이 발생했을 때 응대할 수 있는 매뉴얼 마련 및 교육 • 무리한 요구를 하는 민원인에 대응하는 방안에 대해 교육과 연습 • 민원인들이 과도한 민원을 요구하지 않도록 객관적 기준 안내 및 관련 정책을 눈에 잘 띄는 곳에 게시 • 감정노동 완화방법 교육 • 민원인들과 원활한 의사소통을 위해 효율적인 의사소통 방법 익히기

3. 유해·위험요인 및 감소대책

구분

유해·위험요인

감소대책

경비업무



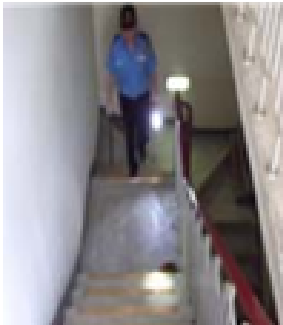
- | | |
|---|---|
| • 미끄러운 경비실 바닥에 의한 미끄러짐 재해 | • 미끄러운 바닥은 매트 등 설치 |
| • 의자에 앉아 졸다가 의자 넘어짐에 의한 머리 부딪힘 위험 | • 급속한 졸음 시 소파 등 안전한 장소에서 가면 실시 |
| • 장기간 CCTV모니터링에 의한 목 부위 근육 손상 위험 | • CCTV모니터링 시 주기적인 목운동 등 스트레칭 실시 |
| • 경비실 출입 중 문턱 등에 걸려 넘어질 위험 | • 턱이 높은 문턱 등은 사전 보완조치 |
| • 무더운 온도 또는 추운 온도에 의한 탈진, 동상, 저체온증 위험 | • 주기적인 휴식 및 기후에 적합한 복장 착용 및 냉난방설비 설치 |
| • 온방 및 냉방기구의 가열, 오조작에 의한 화재위험 | • 온풍기, 선풍기 등 발열성 전기제품 장시간 사용 금지 |
| • 동력으로 작동되는 문에 끼임 위험 | • 동력으로 작동되는 문에 비상정지장치 설치 |
| • 수면장애, 불규칙한 생활, 무리한 근무 등으로 인한 작업관련질병(뇌심) 발생위험 증가 | • 주기적인 휴식시간 보장, 건강진단 결과에 따른 조치, 스트레칭, 개인운동 실시 |

구분

유해·위험요인

감소대책

순찰업무



- | | |
|--|---|
| • 미끄러운 건물바닥 확인 미흡으로 미끄러짐 재해 위험 | • 통행 중 바닥상태 확인 철저 및 불안정한 장소는 사전에 청소 또는 제거 |
| • 밖으로 열리는 출입문, 셔터문 등에 부딪힘 위험 | • 출입문 등 접근 시 무리한 진입금지, 출입문 회전반경 밖에서 대기 |
| • 오토바이, 자전거 이용 순찰 중 넘어짐, 부딪힘 위험 | • 서행운전 및 방어 운전 실시 |
| • 주차 또는 출차 차량의 부주의에 의한 신체 접촉 위험 | • 주차장 출구 등 위험장소는 접근 전 출자경고등을 확인하고 접근 |
| • 바람 등으로 건물 유리창, 베란다 화분 등의 낙하물에 의한 재해 위험 | • 순찰 시에는 통행로뿐만 아니라 수시로 주변의 위험상태도 확인 |
| • 무더운 온도 또는 추운 온도에 의한 탈진, 동상, 저체온증 위험 | • 적정 휴식시간 보장 및 기후에 맞는 복장 착용 |
| • 순찰 중 계단, 개구부 등에서 떨어짐 위험 | • 계단은 난간을 잡고 통행하고 추락위험 단부는 접근금지 |
| • 어두운 실내조명에 의한 순찰 중 미끄러짐 및 부딪힘 위험 | • 야간 순찰 시 휴대용 조명기구 사용 |
| • 구겨 신은 신발/자신의 풀린 신발 끈 등에 의해 넘어짐 위험 | • 신발, 복장은 단정하게 하고 신발 끈은 단단히 조여 매도록 함 |
| • 단독 순회 순찰에 의한 사고 및 비상사태 시 대처 미흡 | • 가급적 2인 1조로 순찰토록하고 단독 순찰시 무전기 등 통신설비 휴대 후 순찰 |
| • 동절기 순찰시 주머니에 손을 넣고 이동시 넘어짐 위험 | • 순찰 시 주머니에 손을 넣지 않고 보온장갑 착용 |

구분

유해 · 위험요인

감소대책

경비초소 근무 (고객응대)



- | | |
|---------------------------------------|-------------------------------------|
| • 협소한 공간에서의 장시간 근무로 인한 작업성 스트레스 | • 주기적인 스트레칭 및 외부 신선한 공기 환기 조치 |
| • 불특정 대중상대 감정노동에 의한 심리적 스트레스 | • 감정노동 심리적 스트레스에 대한 매뉴얼 마련 및 교육 |
| • 교대 근무형태, 노령, 노동강도에 의한 뇌심혈관계 질환위험 | • 적절한 휴식 공간 및 휴게시간 제공 |
| • 경비초소, 사무실 출입 중 문턱 등에 걸려 넘어질 위험 | • 경비초소, 관리부스 출입구 문턱 등 불안정한 요소 사전 제거 |
| • 의자에 앉아 있다가 졸려서 의자 넘어짐에 의한 머리 부딪힘 위험 | • 급속히 졸릴 경우 소파 등 안전한 장소에서 가면 실시 |
| • 내부 온풍기, 선풍기 과열에 의한 화재 위험 | • 온풍기, 선풍기 등 발열성 전기제품 장시간 사용금지 |
| • 고온, 저온 근무환경에 의한 탈진, 저체온증 위험 | • 근무처에 대한 냉방, 온방 조치 시행 |
| • 경비초소와 경비실 이격으로 통행 시 교통사고 위험 | • 경비초소와 경비실에 전화기 등 통신설비 설치 |

구분

유해 · 위험요인

감소대책

교통정리



- | | |
|--|--|
| • 지속적인 자동차 배기가스 (CO, SO2 등) 폭로 위험 | • 도로에 장시간 체류 시 방진마스크 착용 |
| • 교통신호 무시 차량과 충돌위험(화물자동차, 택시 등) | • 주위상황에 대한 경계 강화, 자동차 이동경로 이외의 장소에서 근무(안전지대 설치) 및 화물자동차, 택시 등의 정차장소 지정 |
| • 횡단보도와 도로턱 등 요철부위에서 넘어짐 재해 위험 | • 통행 시 도로상태 확인철저 및 필요시 단차 제거 |
| • 야간 야광 식별조끼 등 미착용 작업 중 교통사고 위험 | • 야간 야광 식별조끼 착용 |
| • 과적차량 등에서 낙하된 적재물 맞음 위험 | • 과적차량, 적재불량 등 위험차량 접근금지 조치 |
| • 출입구 도로에 안전 교통 표지판 미부착으로 자동차와 충돌 위험 | • 출입구 도로에는 규정 속도, 과속금지, 서행 등 안전 교통 표지판 부착 |
| • 출입도로에 안전 블록, 반사경, 과속방지턱 등 안전시설 미비로 인한 위험 | • 출입도로에 안전 블록, 반사경, 과속방지턱 등 안전시설 설치 |

4. 주요 재해사례

사례1



재해개요 슬리퍼를 신고 건물 내 야간 순찰 중 지하계단을 내려오면서 실족하여 넘어짐

- 예방대책**
- ① 순찰업무 시 슬리퍼 착용 금지, 신발 구겨 신기 금지
 - ② 발에 잘 맞는 규격의 신발
(미끄럼방지 안전화 등) 착용
 - ③ 이동통로에 조도 75lux 이상의 채광 또는 조명시설을 설치. 조명시설 확보가 불가할 시에는 휴대용 조명기구 사용
 - ④ 계단 끝부분에 미끄럼방지조치(고무패드 등)

사례2



재해개요 지하주차장 순찰 중에 자동차에서 흘러나온 엔진 오일 등에 미끄러져 넘어짐

- 예방대책**
- ① 바닥의 물기, 오일 등은 즉시 제거
 - ② 미끄럼방지 신발 착용

사례3



재해개요 건물 내 지붕 등 높은 곳에서 작업 중 지붕면의 물기로 인하여 미끄러져 바닥으로 떨어짐

- 예방대책**
- ① 지붕에 안전난간 설치
 - ② 지붕 등 높은 곳 올라갈 때 지붕면 물기 제거
 - ③ 미끄럼방지 안전화, 안전대 착용

4. 주요 재해사례

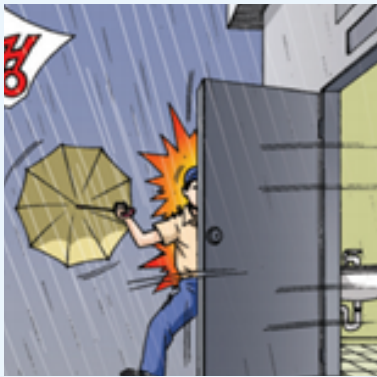
사례4



재해개요 강풍에 방화문이 닫히면서 얼굴을 부딪힘

예방대책 ① 방화문은 항상 닫힌 상태로 유지
② 기상 상태에 따른 주의사항 숙지

사례5



재해개요 순찰 중 강풍에 의해 갑자기 열린 화장실 출입문에 얼굴을 부딪힘

예방대책 ① 악천후 시에는 화장실문 잠금 조치
② 기상 상태에 따른 주의사항 숙지

사례6



재해개요 출입문 오른발이 문턱에 걸려 넘어지면서 턱뼈가 골절되고 코 속이 찢어지는 부상을 입음

예방대책 ① 출입문은 턱이 없는 구조로 개선
② 문턱 부분을 눈에 잘 띄는 색으로 도색
③ 넘어짐 주의 표지판 부착

사례7



재해개요 경비실 출입문에 손이 끼어 부상

예방대책 ① 손가락 끼임 예방 조치(완충장치, 스톱퍼 등)
② 출입문에 끼임주의 표지 부착

사례8



재해개요 건물 순찰 중 흩어져 있는 염산 원액통을 정리하다가 왼손에 화상을 입음

예방대책 ① 염산 취급 시에는 내화학성 보호장갑 착용
② 용기에 경고표지 부착
③ 물질안전보건자료(MSDS) 교육

5. 체크리스트

· 경비업무/순찰업무/교통정리

순번	자율점검 항목	점검결과		비고
		적정	부적정	
1	순찰 시 이동통로에 넘어짐 사고 원인이 되는 장애물의 위치를 알고 있는가? 즉, 순찰구역의 유해·위험요인 및 순찰 통로는 잘 알고 있는가?			
2	주차장 바닥에 오일, 물기 등과 같은 미끄럼 사고원인은 즉시 제거하는가?			
3	비 또는 눈이 오는 날 출입구에 물기 제거 매트 등을 설치하는가?			
4	오토바이 또는 자전거를 타고 순찰 시 승차용 안전모(헬멧)를 착용하는가?			
5	야간 순찰 시 랜턴, 야광조끼, 야광봉 등 필요한 장비를 착용하는가?			
6	순찰 시 적절한 신발을 착용하고 있는가? - 슬리퍼 등 착용 금지			
7	순찰 시 계단은 난간을 잡고 통행하고 추락위험 단부는 접근금지를 하고 있는가?			
8	동절기 외부 순찰 시 보온장갑, 귀마개를 착용하고 있는가?			
9	온풍기, 선풍기 등 발열성 전기제품 장시간 사용금지를 하고 있는가?			
10	경비실내 환기는 충분히 이루어지는가? 교대 근무 시 적절한 휴식을 취하는가?			
11	주기적으로 스트레칭을 실시하는가? 흡연하면서 작업하거나 근무 중 음주하지는 않는가?			
12	뇌심혈관계질환 및 근골격계질환 등 자신의 병력에 대해 확실하게 알고 건강관리를 하는가?			
13	청사 내에서 교통사고 예방을 위한 조치 (과속금지, 반사경 설치)를 하고 있는가?			
14	기타			

• 고객응대

순번	자율점검 항목	점검결과		비고
		적정	부적정	
1	고객 폭언 등을 하지 않도록 요청하는 문구 게시 또는 음성 안내를 하고 있는가?			
2	고객과 문제 상황 발생 시 대처방법 등 포함하는 고객응대업무 매뉴얼을 비치하고 있는가?			
3	감정노동 심리적 스트레스에 대한 교육 및 대처방안 교육을 실시하고 있는가?			
4	정신적 스트레스를 해소하고 신체적 피로를 감소시킬 수 있는 휴식시간을 제공하고, 휴게시설을 마련하였는가?			
5	주기적으로 외부 신선한 공기 환기 조치를 하는가?			
6	주기적으로 스트레칭을 실시하는가?			
7	교대 근무 시 적절한 휴식을 취하는가?			
8	규칙적인 운동 및 올바른 식습관을 유지하고 있는가?			
9	민원인의 폭언·폭행 등이 있는 경우 업무의 일시적 중단을 실시하고 있는가?			
10	민원인의 폭언·폭행 등이 있는 경우 휴게시간 연장을 하고 있는가?			
11	민원인의 폭언·폭행 등으로 인한 건강장애발생 시 관련 치료 및 상담 지원을 하고 있는가?			
12	기타			